

Vanliga frågor (FAQ) Programuppdatering.

Här hittar du frågor och svar om den nödvändiga säkerhetsuppdateringen av programvaran.

1. Varför har mitt matlagningssystem tappat anslutningen till ConnectedCooking och hur kan jag få tillbaka det online igen?

Din säkerhet är mycket viktig för oss. Som vi redan har informerat om sedan maj 2022, har säkerhetscertifikatet på ditt RATIONAL-matlagningssystem gått ut. Detta certifikat är absolut nödvändigt för kommunikationen mellan ditt matlagningssystem och ConnectedCooking-plattformen från RATIONAL. Ett nytt säkerhetscertifikat får ditt matlagningssystem genom en manuell programuppdatering med hjälp av ett original USB-minne från RATIONAL. Du hittar nödvändig information på rational-online.com under fliken Kundtjänst/Nedladdningar/Programvaror.

2. Vilka programversioner innehåller det nya säkerhetscertifikatet?

Det nya säkerhetscertifikatet innehåller följande programversioner, så att du kan fortsätta använda ConnectedCooking från och med 1 augusti 2022. Din datasäkerhet är nämligen mycket viktig för oss:

- › **iCombi Pro:** LM100-18.0.24 (publicerad i slutet av mars 2022) och senare
- › **SelfCookingCenter:** SCC_WE 07-00-10.5.5 (publicerad i början av maj 2022) och senare
- › **iVario Pro:** LMX-2.6.12 (publicerad i slutet av april 2022) och senare
- › **VarioCookingCenter:** VCC-01-01-04.6 / VCC-01-02-04.6 och nyare
- › **iCombi Classic:** Programvara med nytt certifikat kommer att tillhandahållas i augusti

3. Hur tar jag reda på vilken programversion som är installerad?

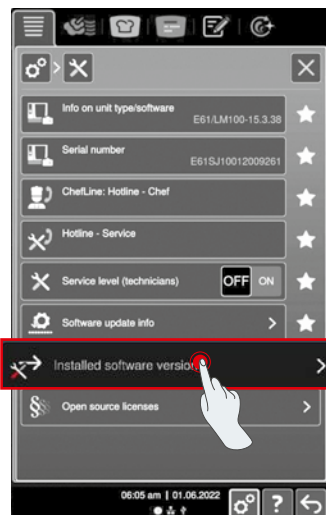
iCombi Pro (analogt med iVario):



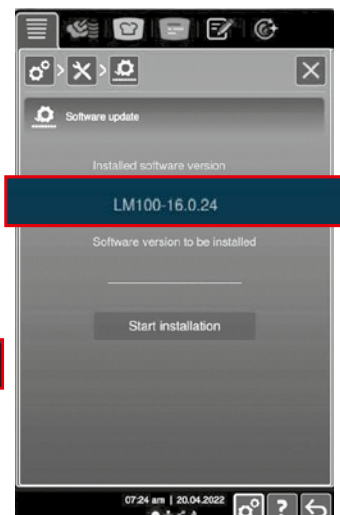
Klicka på "Inställningar".



Klicka på "Service".



Klicka på "Installerad programversion".



Installerad programversion.

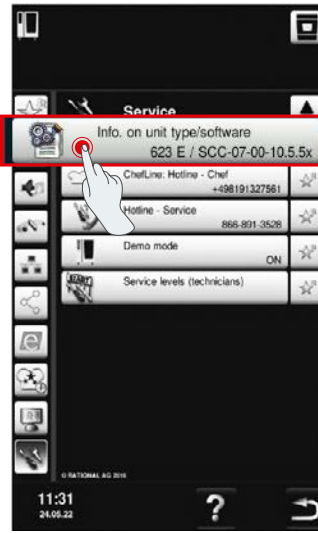
SelfCookingCenter (analogt med VarioCookingCenter):



Klicka på "Matlagningssystem".



Klicka på "Inställningar".

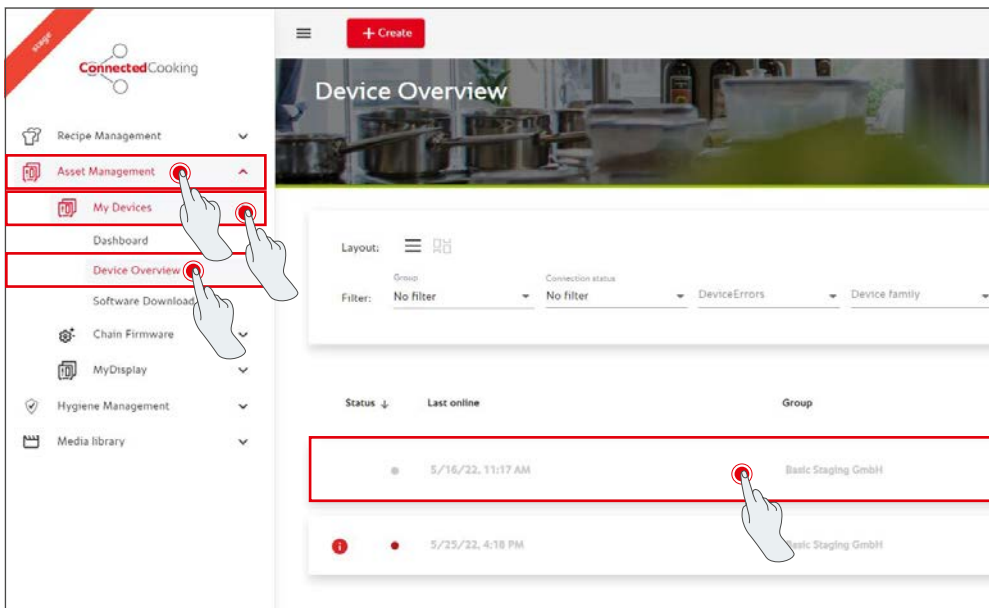


Klicka på "Information".

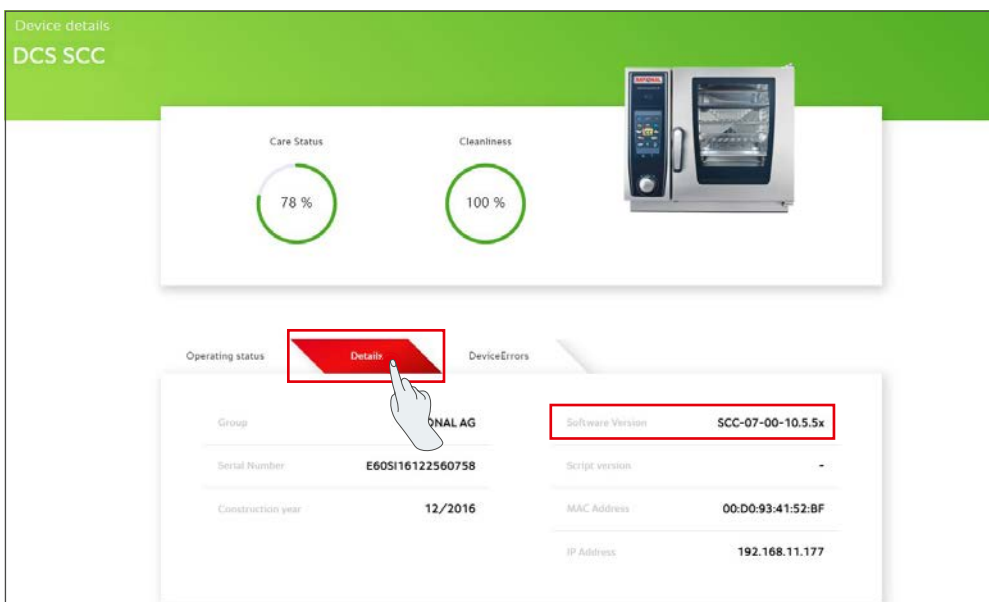


Installerad programversion.

I ConnectedCooking:



Klicka på matlagningssystemet i "ConnectedCooking" i enhetsöversikten.



Under "Detaljer" hittar du den installerade programversionen.

4. Vem kan jag kontakta för att genomföra den manuella programuppdateringen?

Kontakta gärna din lokala RATIONAL kontaktperson. Här kan du även beställa det nödvändiga USB-minnet från RATIONAL. För matlagningssystem med ett tillverkningsdatum före 09/2016 ska du kontakta din RATIONAL servicepartner.

5. Kan jag använda ConnectedCooking som vanligt efter den manuella programuppdateringen?

Ja, eftersom det nya säkerhetscertifikatet har installerats genom den manuella programvaruuppdateringen sker fortsatt ett säkert datautbyte. Du kan återigen använda alla funktioner i ConnectedCooking. Om du har aktiverat den automatiska programuppdateringen på matlagningssystemet får du framtida uppdateringar helt automatiskt.

6. Hur aktiverar jag den automatiska programuppdateringen för framtida uppdateringar?

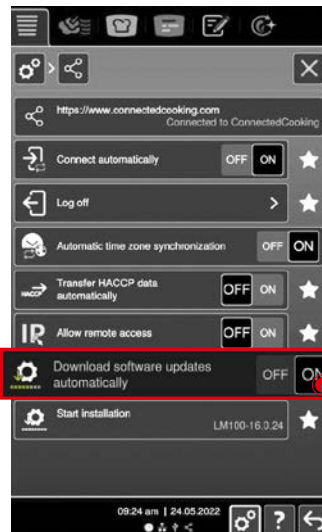
iCombi Pro (analogt med iVario):



Klicka på "Inställningar".



Bläddra nedåt och klicka på "ConnectedCooking".

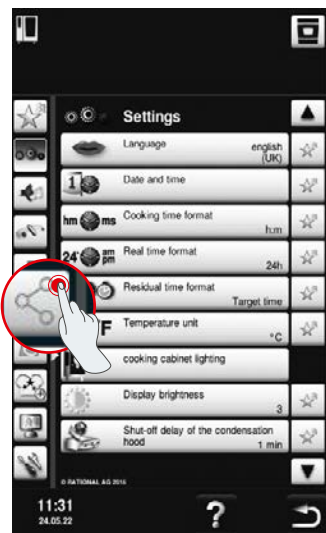


Ställ in "Ladda ner programuppdateringar automatiskt" på "ON".

SelfCookingCenter (analogt med VarioCookingCenter):



Klicka på "Matlagningssystem".



Klicka på "ConnectedCooking".



Ställ in "Automatiska programuppdateringar" på "På".

7. Hur kan jag starta den automatiska programuppdateringen om jag har avvisat den tidigare?

iCombi Pro (analogt med iVario):



Klicka på "Inställningar".



Bläddra nedåt och klicka på "ConnectedCooking".



Klicka på "Starta installation".

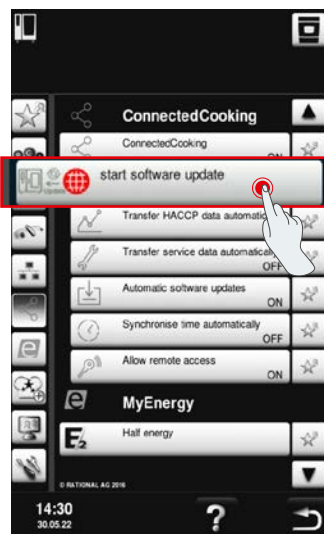
SelfCookingCenter (analogt med VarioCookingCenter):



Klicka på "Matlagningssystem".



Klicka på "ConnectedCooking".



Klicka på "Starta programuppdatering".

8. Behövs ytterligare frigivning av en domän?

Ja, tack vare det nya SSL-certifikatet har måldomänen för RATIONAL-matlagningsystem ändrats från www.ConnectedCooking.com till <https://iot.connectedcooking.com>. Portarna 8883 och 443 behövs fortfarande. För att matlagningsystemen ska kunna användas/funkera parallellt med olika programversioner krävs att man utöver www.ConnectedCooking.com även godkänner <https://iot.connectedcooking.com>.

9. Under den automatiska programuppdateringen för min iCombi Pro startas maskinen om och fortsätter sedan att laga mat. Detta upprepas hela tiden

Detta fel kan korrigeras med en programuppdatering till LM100-16.1.17. Beakta följande vid uppdateringen: Utför uppdateringen antingen via USB-minne eller genom att aktivera den **automatiska uppdateringen på kvällen på maskinens display eller via fjärrstyrning** så att uppdateringen kan ske över natten utan att det samtidigt pågår tillagningsprocesser.

Har du fler frågor om uppdateringen av matlagningsystemets programvara?

Vänd dig till din RATIONAL-kontaktperson eller kontakta oss på cc-support@rational-online.com.



➔ Mer information och videor om programuppdateringen finns på ConnectedCooking.com