

常见问题与解答。 软件更新。

您可以在这里找到关于必要的安全软件更新的所有问题和回答。

1. 为什么我的烹饪系统会与 ConnectedCooking 失去连接，怎样才能让它重新上线？

我们非常重视您的安全。正如我们从 2022 年 5 月起通知的那样，您的 RATIONAL 设备上的安全证书已过期。您的设备与 RATIONAL 的 ConnectedCooking 平台之间通信时必须使用该证书。您可以使用原装 RATIONAL 优盘手动升级软件，为您的设备安装新的安全证书。请访问 rational-online.com 并在“客户服务/下载/软件”部分找到所需信息。

2. 哪些软件版本包含新的安全证书？

以下软件版本包含新的安全证书，以确保您从2022年8月1日起能够继续使用ConnectedCooking。因为我们非常重视您的数据安全：

- › iCombi Pro：LM100-16.0.24（2022年3月底发布）和新的
- › SelfCookingCenter膳酷盛®：SCC_WE 07-00-10.5.5（2022年5月初发布）和新的
- › iVario Pro：LMX-2.6.12（2022年4月底发布）和新的
- › VarioCookingCenter：VCC-01-01-04.6 / VCC-01-02-04.6 及更新
- › iCombi Classic：包含新证书的软件将于 8 月发布

3. 我如何知道安装了哪个软件版本？

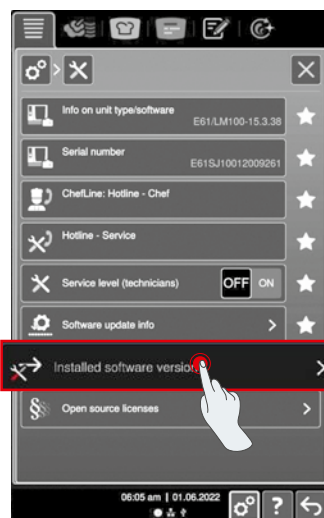
iCombi Pro（类似 iVario）：



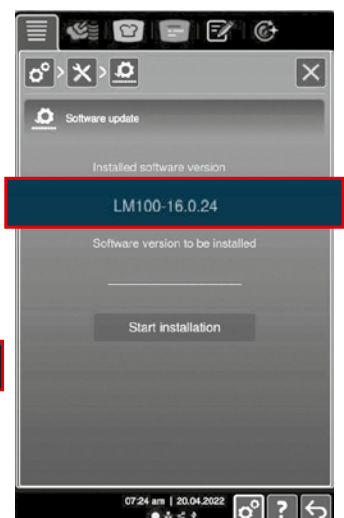
点击“设置”。



点击“服务”。



点击“所安装的软件版本”。



所安装的软件版本。

SelfCookingCenter (类似 VarioCookingCenter) :



点击“设备”。



点击“设置”。

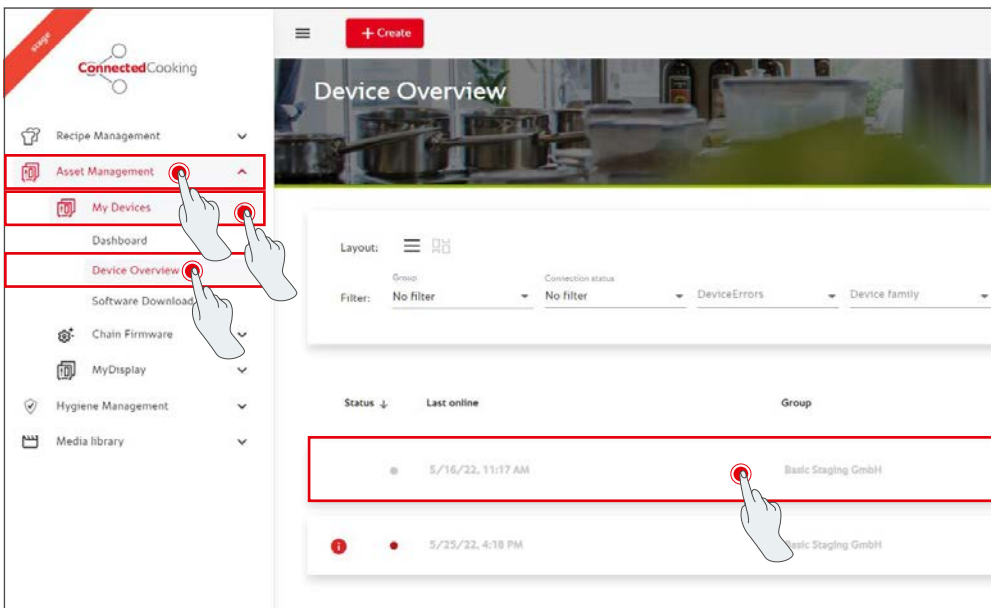


点击“信息”。

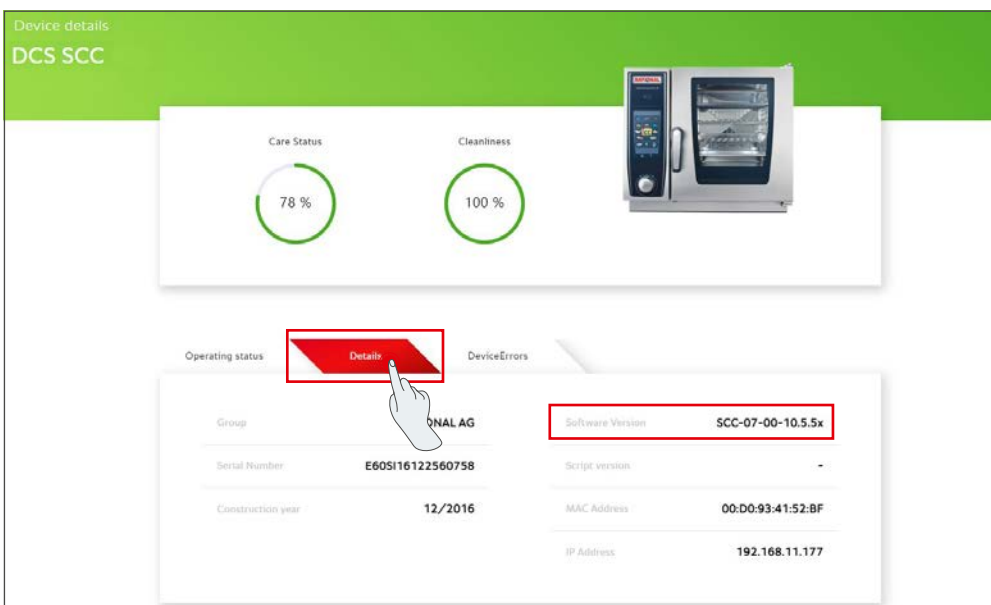


所安装的软件版本。

在ConnectedCooking中 :



在ConnectedCooking的设备概览中点击设备。



在“所安装的软件版本”中可以找到相关详细信息。

4. 我可以联系谁来执行手动软件更新？

您可以联系您当地的 RATIONAL 联系人。也可以在这里订购所需要的 RATIONAL 优盘。对于生产日期在 2016 年 9 月之前的烹饪系统，请联系您的 RATIONAL 服务商。

5. 手动更新软件后，我是否能像往常一样使用 ConnectedCooking？

是的，因为手动更新软件时将会安装新的安全证书，从而能够继续安全地进行数据交换。您可以再次使用 ConnectedCooking 的全部服务。如果您已经在设备上启用了自动软件更新，以后就会自动进行软件更新。

6. 如何启用自动软件更新功能？

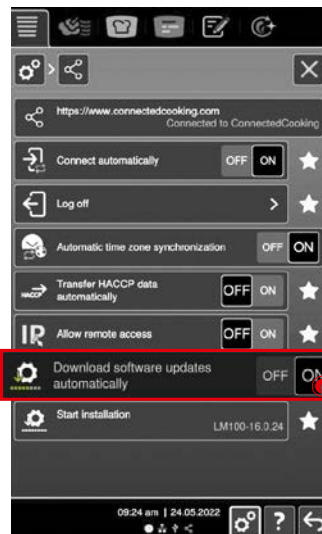
iCombi Pro (类似 iVario) :



点击“设置”。



向下滚动，点击“ConnectedCooking”。



将“自动下载软件更新”设为“ON”。

SelfCookingCenter (类似 VarioCookingCenter) :



点击“设备”。



点击“ConnectedCooking”。



将“自动软件更新”设为“ON”。

7. 如果我之前拒绝了自动软件更新， 现在应如何启动该功能？

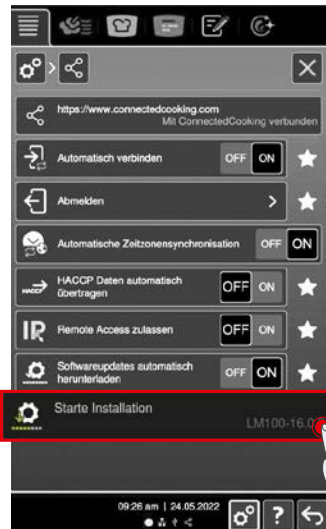
iCombi Pro (类似 iVario) :



点击“设置”。



向下滚动，点击“ConnectedCooking”。



点击“开始安装”。

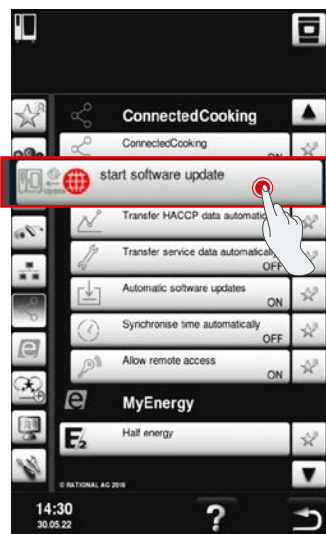
SelfCookingCenter (类似 VarioCookingCenter) :



点击“设备”。



点击“ConnectedCooking”。



点击“开始软件更新”。

8. 是否需要许可其他域名？

是的，由于使用新的SSL证书，RATIONAL莱欣诺®设备的目标域已从www.ConnectedCooking.com改为https://iot.connectedcooking.com。仍然需要端口8883和443。为了确保能够同时使用不同软件版本的设备的用途/功能，除了www.ConnectedCooking.com之外，还必须额外许可https://iot.connectedcooking.com。

9. 在我的iCombi Pro自动进行软件更新时，设备会重新启动，然后继续烹饪吗？这种情况会反复出现。

将软件更新到LM100-16.1.17后，可纠正这种错误情况。更新时应注意以下事项：可以通过U盘进行设备软件更新，也可以在晚上通过设备显示屏或远程访问启用自动更新功能，这样就可以在不同时间运行烹饪路径的情况下在夜间完成更新。

您还有其他关于设备软件更新的问题吗？

请联系您的RATIONAL莱欣诺联系人或发送邮件至cc-support@rational-online.com。



➔ 请访问ConnectedCooking.com获取关于软件更新的更多信息和视频